

# La survie des leucémies aiguës lymphoblastiques LALB ph- en rechute de l'adulte : à propos de 13 cas

A. Balla, M. Aiche, F. Soltani, N. Sakhri, M. Mekentichi, F. Kacha, M. Temlali, R. Nacib, W. Messaoudane, S. Chelhi, M. Saidi  
 Service d'Hématologie et de Thérapie cellulaire, CLCC de Batna - Université Batna 2.

## Introduction

- Le pronostic des patients adultes atteints de LAL B ph- en rechute est sombre.
- La greffe allogénique des CSH en RC2 est la seule approche curative
- Il n'existe pas de schéma de chimiothérapie standard pour ces pts en rechute, bien que quelques traitements ciblés soient approuvés pour une utilisation dans ce contexte<sup>1</sup>.

## Patients et méthodes

- Étude rétrospective sur une période de 7 ans (2017-2023)
- 36 patients (pts) hospitalisés et traités pour LALB ph- de novo dont 33 menés en rémission complète (RC) et parmi lesquels 13 étaient en rechute.
- ces pts ont été traités initialement selon le protocole GRAALL-2013 (9pts), FRAALL 2000 (3pts) et BFM (1pt).
- La rechute médullaire est définie par la réapparition dans le sang et/ou la MO de plus de 20% de blastes après une période de RC
- La rechute mixte touche en plus une localisation extramédullaire, neuroméningée ou gonadique.

## Résultats

### Profil épidémiologique

Age médian  
22ans  
(16-50)

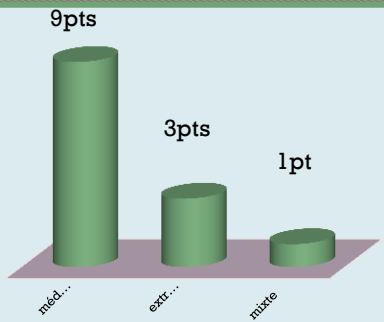
Sex ratio  
(8H/5F)  
= 1,6

Age > 35 ans  
31% (4pts)

### Profil biologique

Taux GB > 30G/L  
23% ans  
(3pts)

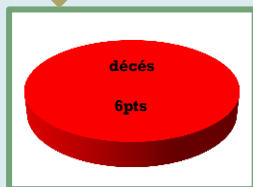
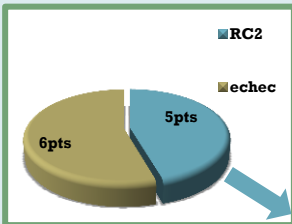
### Type de rechute



13Pts  
rechute

2pts décédés sous TRT palliatif

11 pts sous chimiothérapie rattrapage



1 a reçu Blinatumomab et attend la GMO

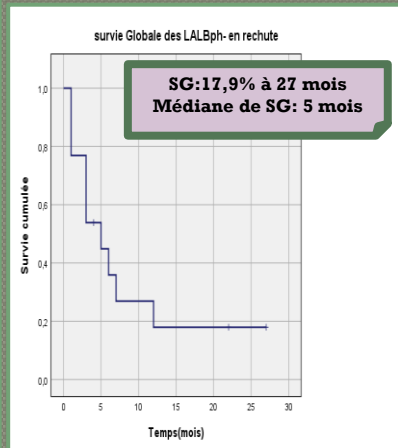


Figure 1: survie à partir de la date de rechute pour les pts ayant rechuté après la 1<sup>ère</sup> RC

## Conclusion

- la LALB ph- de l'adulte en rechute est de mauvais pronostic
- la plupart des patients auront une maladie résistante à la chimiothérapie
- Intérêt d'introduction de nouveaux agents de thérapie ciblée, l'évaluation et le suivi de la maladie résiduelle, la greffe CSH

## Références

<sup>1</sup> How I treat adults with relapsed or refractory Philadelphia chromosome-negative acute lymphoblastic leukemia Noelle V. Frey, Selina M. Luger Blood (2015) 126 (5): 589-596. <https://doi.org/10.1182/blood-2014-09-551937>